

## Rapport de mission de repérage des matériaux et produits contenant de l'amiante avant réalisation de travaux

R. 4412-97 modifié par le décret 2012-639 du 4 mai 2012  
Norme NF X 46-020

18 ALLEE DES HETRES POURPRES

77400 LAGNY SUR MARNE



## A \ INFORMATIONS GENERALES

### A.1 \ DESIGNATION DU BÂTIMENT

Nature du bâtiment :	LOGEMENTS COLLECTIFS	Adresse :	18 ALLEE DES HETRES POURPRES 77400 LAGNY SUR MARNE
Cat. Du bâtiment :		Bâtiment :	
Etage :		Porte :	
Ref Cadastrale :	NC	Propriété de :	OPH77 10 AVENUE CHARLES PEGUY 77000 MELUN

### A.2 \ DESIGNATION DU DONNEUR D'ORDRE

Nom :	OPH77	Documents remis :	
Adresse :	10 AVENUE CHARLES PEGUY 77000 MELUN	Moyens mis à disposition :	

### A.3 \ EXECUTION DE LA MISSION

RAPPORT N° :	447LAD0302	Laboratoire d'Analyses :	ITGA
Repérage réalisé le :	02/08/2018	Adresse laboratoire :	3 RUE ARMAND HERPIN LACROIX - CS 46537 35065 RENNES CEDEX
Accompagnateur :		Numéro d'accréditation :	1-5967
Par :	Guillaume ROGEZ	Organisme d'assurance professionnelle :	AXA France
N° certificat :	8073002	Adresse assurance :	313 Terrasses de l'Arche 92727 NANTERRE CEDEX
Date d'obtention :	09/10/2017	N° de contrat d'assurance :	10063271004
Organisme certificateur	BUREAU VERITAS 60 Avenue du General de Gaulle - Immeuble Le Guillaumet - 92046 PARIS LA DEFENSE	Date de validité :	31/12/2018

## B \ CACHET DU DIAGNOSTIQUEUR

**FAIT LE 10/08/2018**

Cabinet : EXPERT HABITAT & INDUSTRIE INGENIERIE

Nom du responsable : **DEMOULIN Frédéric**

Nom du diagnostiqueur : **Guillaume ROGEZ**



## C\ SOMMAIRE

### Table des matières

A \ INFORMATIONS GENERALES .....	2
A.1 \ DESIGNATION DU BÂTIMENT .....	2
A.2 \ DESIGNATION DU DONNEUR D'ORDRE .....	2
A.3 \ EXECUTION DE LA MISSION .....	2
B \ CACHET DU DIAGNOSTIQUEUR .....	2
C \ SOMMAIRE .....	3
D \ CONCLUSIONS .....	4
E \ PROGRAMME DE REPERAGE .....	8
F \ CONDITIONS DE REALISATION DU REPERAGE .....	10
G \ RAPPORTS PRECEDENTS .....	10
H \ RESULTATS DETAILLES DU REPERAGE .....	11
ANNEXE 1 – PHOTOS DES ELEMENTS AMIANTES ET/OU NON AMIANTES .....	27
ANNEXE 3 – PROCES VERBAUX D'ANALYSES .....	35
ATTESTATION(S) .....	38
CERTIFICAT DE COMPETENCES .....	39

## D\ CONCLUSIONS

**Dans le cadre de la mission décrite en tête de rapport, il a été repéré des matériaux et produits contenant de l'amiante**

PIECE	ETAGE	ELEMENTS	DESCRIPTIF LABORATOIRE	REPERAGE	Echantillon	METHODE	ETAT	RESULTAT
Dégagement		Dalle de sol	Colle polymère jaune non séparable + dalle dure cassante beige + colle polymère jaune non séparable + ragréage gris non séparable	Sol	447LAD0302P003	RESULTAT ANALYSE	DEGRADATION PARTIELLE	Fr1:Amiante détecté (Chrysotile)
Salle de bains		Revêtement de sols	Colle polymère jaune avec poussières non séparable + colle bitumineuse noire en faible quantité en vrac + colle polymère blanche avec couche souple non séparable + ragréage gris en faible quantité en vrac non séparable	Sol	447LAD0302P001	RESULTAT ANALYSE	BON ETAT	Fr2:Amiante détecté (Chrysotile)

PIECE	ETAGE	ELEMENTS	DESRIPTIF LABORATOIRE	REPERAGE	Echantillon	METHODE	ETAT	RESULTAT
Chambre 2		Dalle de sol	Dalle dure cassante beige + colle polymère jaune non séparable + ragréage gris non séparable + sous couche de ragréage blanche non séparable	Sol	447LAD0302P004	RESULTAT ANALYSE	BON ETAT	Fr2:Amiante détecté (Chrysotile)
Entrée		Dalle de sol	Colle polymère jaune non séparable + dalle dure cassante beige + colle polymère jaune non séparable + ragréage gris non séparable	Sol	447LAD0302P003	ZSO	DEGRADATION PARTIELLE	Fr1:Amiante détecté (Chrysotile)
Dégagement		Dalle de sol	Colle polymère jaune non séparable + dalle dure cassante beige + colle polymère jaune non séparable + ragréage gris non séparable	Sol	447LAD0302P003	ZSO	DEGRADATION PARTIELLE	Fr1:Amiante détecté (Chrysotile)
Séjour		Dalle de sol	Colle polymère jaune non séparable + dalle dure cassante beige + colle polymère jaune non séparable + ragréage gris non séparable	Sol	447LAD0302P003	ZSO	DEGRADATION PARTIELLE	Fr1:Amiante détecté (Chrysotile)

PIECE	ETAGE	ELEMENTS	DESCRIPTIF LABORATOIRE	REPERAGE	Echantillon	METHODE	ETAT	RESULTAT
Salle de bains		Revêtement de sols	Colle polymère jaune avec poussières non séparable + colle bitumineuse noire en faible quantité en vrac + colle polymère blanche avec couche souple non séparable + ragréage gris en faible quantité en vrac non séparable	Sol	447LAD0302P001	ZSO	BON ETAT	Fr2:Amiante détecté (Chrysotile)
WC		Revêtement de sols	Colle polymère jaune avec poussières non séparable + colle bitumineuse noire en faible quantité en vrac + colle polymère blanche avec couche souple non séparable + ragréage gris en faible quantité en vrac non séparable	Sol	447LAD0302P001	ZSO	BON ETAT	Fr2:Amiante détecté (Chrysotile)

PIECE	ETAGE	ELEMENTS	DESCRIPTIF LABORATOIRE	REPERAGE	Echantillon	METHODE	ETAT	RESULTAT
Cuisine		Revêtement de sols	Colle polymère jaune avec poussières non séparable + colle bitumineuse noire en faible quantité en vrac + colle polymère blanche avec couche souple non séparable + ragréage gris en faible quantité en vrac non séparable	Sol	447LAD0302P00 1	ZSO	BON ETAT	Fr2:Amiante détecté (Chrysotile)
Chambre 2		Dalle de sol	Dalle dure cassante beige + colle polymère jaune non séparable + ragréage gris non séparable + sous couche de ragréage blanche non séparable	Sol	447LAD0302P00 4	ZSO	BON ETAT	Fr2:Amiante détecté (Chrysotile)
Chambre 1		Dalle de sol	Dalle dure cassante beige + colle polymère jaune non séparable + ragréage gris non séparable + sous couche de ragréage blanche non séparable	Sol	447LAD0302P00 4	ZSO	BON ETAT	Fr2:Amiante détecté (Chrysotile)

ZSO : Zone de Similitude d'Ouvrage

Liste des locaux non visités concernés par les travaux et justification

PIECE	ETAGE	STATUT DE VISITE
-------	-------	------------------

Rapport N° : 447LAD0302 02/08/2018

Version : 10/08/2018

7/40

PIECE	ETAGE	STATUT DE VISITE
NEANT		

*Liste des éléments non inspectés et justification*

PIECE	ETAGE	ELEMENTS	REPERAGE	RESULTAT
NEANT				

## E \ PROGRAMME DE REPERAGE

PIECES CONCERNEES	PERIMETRE DU REPERAGE	REPERAGE	TRAVAUX	ELEMENTS	Echantillonnage	REMARQUES PARTICULIERES
	LOGEMENTS COLLECTIFS		Selon BT			



OFFICE PUBLIC DE L'HABITAT 77					PAGE N° 1
<b>NOM ET ADRESSE DE L'EXPÉDITEUR</b> OFFICE PUBLIC DE L'HABITAT 77 AGENCE DE CHAMPS SUR MARNE 24 Cours des 2 Parcs 77420 CHAMPS SUR MARNE Tél : 01.64.68.27.55 Fax : 01.64.68.47.47 Siret : 27770001900015			<b>BON DE TRAVAUX N° 2018 18696</b>  EXPERT HABITAT INGENIERIE 33 BIS BOULEVARD GAMBETTA 3EME ETAGE 78300 POISSY  Téléphone 0321734144		
<b>Réf. fournisseur</b> F / 5149 <b>Marché n°</b> 2017 4475 1 <b>Provenance</b> CHAMPS SUR MARNE <b>Objet</b> DIVERS	<b>SERVICE</b> CHAMPS Techniciens <b>LOCALISATION</b> Programme 447 LAGNY I Tranche 1 Ensemble A000 Escalier AD Étage 03 Logement 406 Module 447LAD0302 Retrait des clés CHEZ LE GARDIEN		<b>ÉMETTEUR</b> TOUBAGHI DRISS		
<b>ADRESSE</b> MME DELPLACE AURELIE 18 ALLEE DES HETRES POURPRES 77400 LAGNY SUR MARNE Tél. personnel 0163477230					
<b>DÉLAI D'EXECUTION</b> 7 JOURS <b>PÉRIODE DU</b> 30/07/2018 <b>AU</b> 05/08/2018					
<b>ARTICLE</b>	<b>DÉSIGNATION</b>	<b>QUANTITÉ</b>	<b>PRIX UNITAIRE H.T.</b>	<b>TOTAL H.T.</b>	
AM146	REPERAGE AMIANTE AVANT TVX - TVX	5,00	5,00	25,00	
AM173	D'ENTRETIEN OU REPARATIONS - ENTRE 11 ET ANALYSE EN LABORATOIRE - ANALYSE MET ANALYSE DE 1 A 10 PRELEVEMENTS ISSUS	10,00	48,00	480,00	
<b>TOTAL H.T.</b>				505,00	
<b>H.T. ACTUALISE</b>					
<b>COEFFICIENT REGIONAL</b>					
<b>RABAIS</b>					
<b>TOTAL H.T.</b>					
<b>T.V.A.</b> 20,00 %				101,00	
<b>TOTAL T.T.C.</b>				606,00	
TRAVAUX REMISE A BLANC +ELEC TEL GARDIEN 06.75.88.61.20 06.70.96.80.29					
<b>AFFECTATION BUDGETAIRE</b>					
<b>CODE BUDGET</b>	<b>RUBRIQUE</b>	<b>INSTANCES</b>	<b>CODES STRUCTURE ET SCHEMA : TECHNI</b>	<b>LIBELLÉ DU POSTE BUDGETAIRE</b>	<b>MONTANT T.T.C.</b>
1 HONAMIA	A780	CH	SC	HONORAIRES DIAG AMIANTE	606,00
<b>AFFECTATION ANALYTIQUE</b>					
<b>CODE BUDGET</b>	<b>RÉFÉRENCES PATRIMOINE</b>	<b>RÉFÉRENCES OCCUPANT</b>	<b>MONTANT T.T.C.</b>		
1 HONAMIA	447 1 D000 AA 447LDA0302	L2100414 DELPLACE AURELIE	606,00		
Voir en page 2 la suite du BON DE TRAVAUX N° 2018 18696					
EXEMPLAIRE À JOINDRE OBLIGATOIREMENT À LA FACTURE					

ELEMENTS A SONDER OU A ANALYSER NON PRESENTS:

Rapport N° : 447LAD0302 02/08/2018

Version : 10/08/2018

9/40

## F \ CONDITIONS DE REALISATION DU REPERAGE

Le repérage amiante avant travaux, contient les informations sur la présence d'amiante dans les matériaux et produits du bâtiment afin d'informer les intervenants réalisant des activités ou interventions sur des matériaux et/ou équipements susceptibles de libérer des fibres d'amiante selon la liste citée dans le cadre E.

Il consiste à identifier et localiser, par inspections visuelles et investigations approfondies pouvant être destructives, l'ensemble des matériaux et produits contenant de l'amiante incorporés ou faisant indissociablement corps avec les locaux et les zones de l'immeuble objet des travaux. Lorsque l'absence de marquages spécifiques ou de documents ne permet pas à l'opérateur de repérage d'attester de la présence ou de la non présence d'amiante dans les matériaux et produits, des prélèvements seront effectués afin de déterminer par analyse la présence ou non d'amiante.

Procédures de prélèvement :

Les prélèvements sur des matériaux ou produits susceptibles de contenir de l'amiante sont réalisés en vertu des dispositions du Code du Travail. Le matériel de prélèvement est adapté à l'opération à réaliser afin de générer le minimum de poussières. Dans le cas où une émission de poussières est prévisible, le matériau ou produit est mouillé à l'eau à l'endroit du prélèvement (sauf risque électrique) et, si nécessaire, une protection est mise en place au sol ; de même, le point de prélèvement est stabilisé après l'opération (pulvérisation de vernis ou de laque, par exemple).

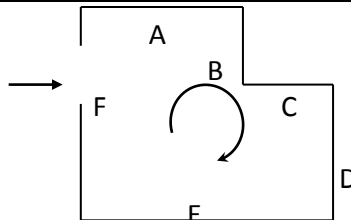
Pour chaque prélèvement, des outils propres et des gants à usage unique sont utilisés afin d'éliminer tout risque de contamination croisée. Dans tous les cas, les équipements de protection individuelle sont à usage unique.

L'accès à la zone à risque (sphère de 1 à 2 mètres autour du point de prélèvement) est interdit pendant l'opération. Si l'accompagnateur doit s'y tenir, il porte les mêmes équipements de protection individuelle que l'opérateur de repérage.

L'échantillon est immédiatement conditionné, après son prélèvement, dans un double emballage individuel étanche.

Les informations sur toutes les conditions existantes au moment du prélèvement susceptible d'influencer l'interprétation des résultats des analyses (environnement du matériau, contamination éventuelle, etc.) seront, le cas échéant, mentionnées dans la fiche d'identification et de cotation en annexe.

Sens du repérage pour évaluer un local :



## G \ RAPPORTS PRECEDENTS

NEANT

## H \ RESULTATS DETAILLES DU REPERAGE

LISTE DES LOCAUX / PARTIES D'IMMEUBLE VISITEES/NON VISITEES CONCERNEES PAR LES TRAVAUX ET JUSTIFICATION

PIECE	ETAGE	JUSTIFICATION	VISITE	TRAVAUX
Entrée			OUI	CONCERNEE
Chambre 2			OUI	CONCERNEE
Dégagement			OUI	CONCERNEE
Salle de bains			OUI	CONCERNEE
WC			OUI	CONCERNEE
Gaine technique			OUI	CONCERNEE
Cuisine			OUI	CONCERNEE
Séjour			OUI	CONCERNEE
Balcon			OUI	CONCERNEE
Chambre 1			OUI	CONCERNEE

### DESCRIPTION DES REVETEMENTS EN PLACE AU JOUR DE LA VISITE

PIECE	MUR1	MUR2	MUR3	MUR4	PLANCHER BAS	PLANCHER HAUT	PORTES	FENETRE1	FENETRE2
Entrée	Carreaux de plâtre	Béton			Dalle de sol	Peinture			
Chambre 2	Carreaux de plâtre	Béton			Dalle de sol	Peinture			
Dégagement	Carreaux de plâtre				Dalle de sol	Peinture			
Salle de bains	Carreaux de plâtre	Béton			Sol souple	Peinture			
WC	Carreaux de plâtre				Sol souple	Peinture			
Gaine technique									
Cuisine	Béton	Carreaux de plâtre			Sol souple	Peinture			
Séjour	Béton	Carreaux de plâtre			Dalle de sol	Peinture			
Balcon									
Chambre 1	Carreaux de plâtre	Béton			Dalle de sol	Peinture			

Rapport N° : 447LAD0302 02/08/2018

11/40

Version : 10/08/2018

EXPERT HABITAT & INDUSTRIE INGENIERIE - 21 route d'Albert 62450 AVESNES LES BAPAUME

Téléphone : 03.21.73.41.44 - Fax 03 21 73 94 79 - Site : www.experthabitat.com

SAS au capital de 55 000 Euros - Siret n° 479 076 838 00032

**LA LISTE DES MATERIAUX OU PRODUITS CONTENANT DE L'AMIANTE, SUR ZONE DE SIMILITUDE D'OUVRAGE ET SUR JUGEMENT PERSONNEL**

PIECE	ETAGE	ELEMENTS	DESCRIPTIF LABORATOIRE	Echantillon	REPERAGE	ETAT	RESULTAT	METHODE
Entrée		Dalle de sol	Colle polymère jaune non séparable + dalle dure cassante beige + colle polymère jaune non séparable + ragréage gris non séparable	447LAD0302P003	Sol	DEGRADATION PARTIELLE	Fr1:Amiante détecté (Chrysotile)	ZSO
Dégagement		Dalle de sol	Colle polymère jaune non séparable + dalle dure cassante beige + colle polymère jaune non séparable + ragréage gris non séparable	447LAD0302P003	Sol	DEGRADATION PARTIELLE	Fr1:Amiante détecté (Chrysotile)	ZSO
Séjour		Dalle de sol	Colle polymère jaune non séparable + dalle dure cassante beige + colle polymère jaune non séparable + ragréage gris non séparable	447LAD0302P003	Sol	DEGRADATION PARTIELLE	Fr1:Amiante détecté (Chrysotile)	ZSO

PIECE	ETAGE	ELEMENTS	DESCRIPTIF LABORATOIRE	Echantillon	REPERAGE	ETAT	RESULTAT	METHODE
Salle de bains		Revêtement de sols	Colle polymère jaune avec poussières non séparable + colle bitumineuse noire en faible quantité en vrac + colle polymère blanche avec couche souple non séparable + ragréage gris en faible quantité en vrac non séparable	447LAD0302P001	Sol	BON ETAT	Fr2:Amiante détecté (Chrysotile)	ZSO
WC		Revêtement de sols	Colle polymère jaune avec poussières non séparable + colle bitumineuse noire en faible quantité en vrac + colle polymère blanche avec couche souple non séparable + ragréage gris en faible quantité en vrac non séparable	447LAD0302P001	Sol	BON ETAT	Fr2:Amiante détecté (Chrysotile)	ZSO

PIECE	ETAGE	ELEMENTS	DESRIPTIF LABORATOIRE	Echantillon	REPERAGE	ETAT	RESULTAT	METHODE
Cuisine		Revêtement de sols	Colle polymère jaune avec poussières non séparable + colle bitumineuse noire en faible quantité en vrac + colle polymère blanche avec couche souple non séparable + ragréage gris en faible quantité en vrac non séparable	447LAD0302P00 1	Sol	BON ETAT	Fr2:Amiante détecté (Chrysotile)	ZSO
Chambre 2		Dalle de sol	Dalle dure cassante beige + colle polymère jaune non séparable + ragréage gris non séparable + sous couche de ragréage blanche non séparable	447LAD0302P00 4	Sol	BON ETAT	Fr2:Amiante détecté (Chrysotile)	ZSO
Chambre 1		Dalle de sol	Dalle dure cassante beige + colle polymère jaune non séparable + ragréage gris non séparable + sous couche de ragréage blanche non séparable	447LAD0302P00 4	Sol	BON ETAT	Fr2:Amiante détecté (Chrysotile)	ZSO

ZSO : Zone de Similitude d'Ouvrage

**LA LISTE DES MATERIAUX OU PRODUITS CONTENANT DE L'AMIANTE, APRES ANALYSE**

PIECE	ETAGE	ELEMENTS	DESRIPTIF LABORATOIRE	Echantillon	REPERAGE	ETAT	RESULTAT
-------	-------	----------	-----------------------	-------------	----------	------	----------

PIECE	ETAGE	ELEMENTS	DESCRIPTIF LABORATOIRE	Echantillon	REPERAGE	ETAT	RESULTAT
Dégagement		Dalle de sol	Colle polymère jaune non séparable + dalle dure cassante beige + colle polymère jaune non séparable + ragréage gris non séparable	447LAD0302P003	Sol	DEGRADATION PARTIELLE	Fr1:Amiante détecté (Chrysotile)
Salle de bains		Revêtement de sols	Colle polymère jaune avec poussières non séparable + colle bitumineuse noire en faible quantité en vrac + colle polymère blanche avec couche souple non séparable + ragréage gris en faible quantité en vrac non séparable	447LAD0302P001	Sol	BON ETAT	Fr2:Amiante détecté (Chrysotile)
Chambre 2		Dalle de sol	Dalle dure cassante beige + colle polymère jaune non séparable + ragréage gris non séparable + sous couche de ragréage blanche non séparable	447LAD0302P004	Sol	BON ETAT	Fr2:Amiante détecté (Chrysotile)

ZSO : Zone de Similitude d'Ouvrage

**LA LISTE DES MATERIAUX SUSCEPTIBLES DE CONTENIR DE L'AMIANTE, MAIS N'EN CONTENANT PAS.**

PIECE	ETAGE	ELEMENTS	DESCRIPTIF LABORATOIRE	Echantillon	REPERAGE	ETAT	RESULTAT	METHODE
Salle de bains		Revêtement de sols	Revêtement souple beige	447LAD0302P001	Sol	BON ETAT	Fr1:Amiante non détecté	RESULTAT ANALYSE
Salle de bains		Revêtement de sols	Dalle dure cassante blanche	447LAD0302P001	Sol	BON ETAT	Fr3:Amiante non détecté	RESULTAT ANALYSE

PIECE	ETAGE	ELEMENTS	DESCRIPTIF LABORATOIRE	Echantillon	REPERAGE	ETAT	RESULTAT	METHODE
Salle de bains		Faïence 1	Colle beige + couche plâtreuse blanche non séparable + peinture non séparable + carrelage	447LAD0302P002	Mur B	BON ETAT	Amiante non détecté	RESULTAT ANALYSE
Chambre 2		Dalle de sol	Matériau compact gris hétérogène	447LAD0302P004	Sol	BON ETAT	Fr1:Amiante non détecté	RESULTAT ANALYSE
Salle de bains		Enduit / Peinture	Enduit plâtreux blanc en vrac + peintures multiples non séparable	447LAD0302P005	Mur A	BON ETAT	Amiante non détecté	RESULTAT ANALYSE
Cuisine		Enduit / Peinture	Enduit plâtreux blanc en vrac + peinture non séparable	447LAD0302P006	Mur B	BON ETAT	Amiante non détecté	RESULTAT ANALYSE
Entrée		Enduit / Peinture	Enduit plâtreux blanc en vrac + peinture non séparable	447LAD0302P007	Mur C	BON ETAT	Amiante non détecté	RESULTAT ANALYSE
Séjour		Enduit / Peinture	Enduit plâtreux blanc en vrac + peinture non séparable	447LAD0302P008	Mur A	BON ETAT	Amiante non détecté	RESULTAT ANALYSE
Cuisine		Enduit / Peinture	Enduit plâtreux blanc en vrac + peintures multiples non séparable	447LAD0302P009	Plafond	DEGRADATION TOTALE	Amiante non détecté	RESULTAT ANALYSE
Chambre 2		Enduit / Peinture	Enduit plâtreux blanc en vrac + peinture non séparable	447LAD0302P010	Plafond	BON ETAT	Amiante non détecté	RESULTAT ANALYSE



PIECE	ETAGE	ELEMENTS	DESCRIPTIF LABORATOIRE	Echantillon	REPERAGE	ETAT	RESULTAT	METHODE
Dégagement		Peinture	Peintures multiples + bois en lamelles en faible quantité non séparable	447LAD0302P011	Boiseries	DEGRADATION PARTIELLE	Amiante non détecté	RESULTAT ANALYSE
Dégagement		Dalle de sol	Revêtement souple marron	447LAD0302P003	Sol	DEGRADATION PARTIELLE	Fr2:Amiante non détecté	RESULTAT ANALYSE
Salle de bains		Revêtement de sols	Revêtement souple beige	447LAD0302P001	Sol	BON ETAT	Fr1:Amiante non détecté	ZSO
Salle de bains		Revêtement de sols	Dalle dure cassante blanche	447LAD0302P001	Sol	BON ETAT	Fr3:Amiante non détecté	ZSO
WC		Revêtement de sols	Revêtement souple beige	447LAD0302P001	Sol	BON ETAT	Fr1:Amiante non détecté	ZSO
WC		Revêtement de sols	Dalle dure cassante blanche	447LAD0302P001	Sol	BON ETAT	Fr3:Amiante non détecté	ZSO
Cuisine		Revêtement de sols	Revêtement souple beige	447LAD0302P001	Sol	BON ETAT	Fr1:Amiante non détecté	ZSO
Cuisine		Revêtement de sols	Dalle dure cassante blanche	447LAD0302P001	Sol	BON ETAT	Fr3:Amiante non détecté	ZSO
Chambre 2		Dalle de sol	Matériau compact gris hétérogène	447LAD0302P004	Sol	BON ETAT	Fr1:Amiante non détecté	ZSO
Chambre 1		Dalle de sol	Matériau compact gris hétérogène	447LAD0302P004	Sol	BON ETAT	Fr1:Amiante non détecté	ZSO
Salle de bains		Enduit / Peinture	Enduit plâtreux blanc en vrac + peintures multiples non séparable	447LAD0302P009	Plafond	DEGRADATION TOTALE	Amiante non détecté	ZSO
WC		Enduit / Peinture	Enduit plâtreux blanc en vrac + peintures multiples non séparable	447LAD0302P009	Plafond	DEGRADATION TOTALE	Amiante non détecté	ZSO

PIECE	ETAGE	ELEMENTS	DESCRIPTIF LABORATOIRE	Echantillon	REPERAGE	ETAT	RESULTAT	METHODE
Cuisine		Enduit / Peinture	Enduit plâtreux blanc en vrac + peintures multiples non séparable	447LAD0302P009	Plafond	DEGRADATION TOTALE	Amiante non détecté	ZSO
Entrée		Enduit / Peinture	Enduit plâtreux blanc en vrac + peinture non séparable	447LAD0302P010	Plafond	BON ETAT	Amiante non détecté	ZSO
Chambre 2		Enduit / Peinture	Enduit plâtreux blanc en vrac + peinture non séparable	447LAD0302P010	Plafond	BON ETAT	Amiante non détecté	ZSO
Dégagement		Enduit / Peinture	Enduit plâtreux blanc en vrac + peinture non séparable	447LAD0302P010	Plafond	BON ETAT	Amiante non détecté	ZSO
Séjour		Enduit / Peinture	Enduit plâtreux blanc en vrac + peinture non séparable	447LAD0302P010	Plafond	BON ETAT	Amiante non détecté	ZSO
Chambre 1		Enduit / Peinture	Enduit plâtreux blanc en vrac + peinture non séparable	447LAD0302P010	Plafond	BON ETAT	Amiante non détecté	ZSO
Entrée		Peinture	Peintures multiples + bois en lamelles en faible quantité non séparable	447LAD0302P011	Boiseries	DEGRADATION PARTIELLE	Amiante non détecté	ZSO
Chambre 2		Peinture	Peintures multiples + bois en lamelles en faible quantité non séparable	447LAD0302P011	Boiseries	DEGRADATION PARTIELLE	Amiante non détecté	ZSO

PIECE	ETAGE	ELEMENTS	DESCRIPTIF LABORATOIRE	Echantillon	REPERAGE	ETAT	RESULTAT	METHODE
Dégagement		Peinture	Peintures multiples + bois en lamelles en faible quantité non séparable	447LAD0302P01 1	Boiseries	DEGRADATION PARTIELLE	Amiante non détecté	ZSO
Salle de bains		Peinture	Peintures multiples + bois en lamelles en faible quantité non séparable	447LAD0302P01 1	Boiseries	DEGRADATION PARTIELLE	Amiante non détecté	ZSO
WC		Peinture	Peintures multiples + bois en lamelles en faible quantité non séparable	447LAD0302P01 1	Boiseries	DEGRADATION PARTIELLE	Amiante non détecté	ZSO
Cuisine		Peinture	Peintures multiples + bois en lamelles en faible quantité non séparable	447LAD0302P01 1	Boiseries	DEGRADATION PARTIELLE	Amiante non détecté	ZSO
Séjour		Peinture	Peintures multiples + bois en lamelles en faible quantité non séparable	447LAD0302P01 1	Boiseries	DEGRADATION PARTIELLE	Amiante non détecté	ZSO
Chambre 1		Peinture	Peintures multiples + bois en lamelles en faible quantité non séparable	447LAD0302P01 1	Boiseries	DEGRADATION PARTIELLE	Amiante non détecté	ZSO
Entrée		Dalle de sol	Revêtement souple marron	447LAD0302P00 3	Sol	DEGRADATION PARTIELLE	Fr2:Amiante non détecté	ZSO
Dégagement		Dalle de sol	Revêtement souple marron	447LAD0302P00 3	Sol	DEGRADATION PARTIELLE	Fr2:Amiante non détecté	ZSO
Séjour		Dalle de sol	Revêtement souple marron	447LAD0302P00 3	Sol	DEGRADATION PARTIELLE	Fr2:Amiante non détecté	ZSO

PIECE	ETAGE	ELEMENTS	DESRIPTIF LABORATOIRE	Echantillon	REPERAGE	ETAT	RESULTAT	METHODE
Salle de bains		Faïence 1	Colle beige + couche plâtreuse blanche non séparable + peinture non séparable + carrelage	447LAD0302P002	Mur B	BON ETAT	Amiante non détecté	ZSO
Cuisine		Faïence 1	Colle beige + couche plâtreuse blanche non séparable + peinture non séparable + carrelage	447LAD0302P002	Mur A	BON ETAT	Amiante non détecté	ZSO
Cuisine		Faïence 1	Colle beige + couche plâtreuse blanche non séparable + peinture non séparable + carrelage	447LAD0302P002	Mur B	BON ETAT	Amiante non détecté	ZSO
Cuisine		Faïence 1	Colle beige + couche plâtreuse blanche non séparable + peinture non séparable + carrelage	447LAD0302P002	Mur C	BON ETAT	Amiante non détecté	ZSO
Salle de bains		Enduit / Peinture	Enduit plâtreux blanc en vrac + peintures multiples non séparable	447LAD0302P005	Mur A	BON ETAT	Amiante non détecté	ZSO
Salle de bains		Enduit / Peinture	Enduit plâtreux blanc en vrac + peintures multiples non séparable	447LAD0302P005	Mur C	BON ETAT	Amiante non détecté	ZSO

PIECE	ETAGE	ELEMENTS	DESCRIPTIF LABORATOIRE	Echantillon	REPERAGE	ETAT	RESULTAT	METHODE
Salle de bains		Enduit / Peinture	Enduit plâtreux blanc en vrac + peintures multiples non séparable	447LAD0302P005	Mur D	BON ETAT	Amiante non détecté	ZSO
WC		Enduit / Peinture	Enduit plâtreux blanc en vrac + peintures multiples non séparable	447LAD0302P005	Mur A	BON ETAT	Amiante non détecté	ZSO
WC		Enduit / Peinture	Enduit plâtreux blanc en vrac + peintures multiples non séparable	447LAD0302P005	Mur B	BON ETAT	Amiante non détecté	ZSO
WC		Enduit / Peinture	Enduit plâtreux blanc en vrac + peintures multiples non séparable	447LAD0302P005	Mur C	BON ETAT	Amiante non détecté	ZSO
WC		Enduit / Peinture	Enduit plâtreux blanc en vrac + peintures multiples non séparable	447LAD0302P005	Mur D	BON ETAT	Amiante non détecté	ZSO
Cuisine		Enduit / Peinture	Enduit plâtreux blanc en vrac + peintures multiples non séparable	447LAD0302P005	Mur D	BON ETAT	Amiante non détecté	ZSO
Cuisine		Enduit / Peinture	Enduit plâtreux blanc en vrac + peintures multiples non séparable	447LAD0302P005	Mur E	BON ETAT	Amiante non détecté	ZSO
Cuisine		Enduit / Peinture	Enduit plâtreux blanc en vrac + peinture non séparable	447LAD0302P006	Mur A	BON ETAT	Amiante non détecté	ZSO

PIECE	ETAGE	ELEMENTS	DESCRIPTIF LABORATOIRE	Echantillon	REPERAGE	ETAT	RESULTAT	METHODE
Cuisine		Enduit / Peinture	Enduit plâtreux blanc en vrac + peinture non séparable	447LAD0302P006	Mur B	BON ETAT	Amiante non détecté	ZSO
Cuisine		Enduit / Peinture	Enduit plâtreux blanc en vrac + peinture non séparable	447LAD0302P006	Mur C	BON ETAT	Amiante non détecté	ZSO
Entrée		Enduit / Peinture	Enduit plâtreux blanc en vrac + peinture non séparable	447LAD0302P007	Mur A	BON ETAT	Amiante non détecté	ZSO
Entrée		Enduit / Peinture	Enduit plâtreux blanc en vrac + peinture non séparable	447LAD0302P007	Mur B	BON ETAT	Amiante non détecté	ZSO
Entrée		Enduit / Peinture	Enduit plâtreux blanc en vrac + peinture non séparable	447LAD0302P007	Mur C	BON ETAT	Amiante non détecté	ZSO
Chambre 2		Enduit / Peinture	Enduit plâtreux blanc en vrac + peinture non séparable	447LAD0302P007	Mur A	BON ETAT	Amiante non détecté	ZSO
Chambre 2		Enduit / Peinture	Enduit plâtreux blanc en vrac + peinture non séparable	447LAD0302P007	Mur C	BON ETAT	Amiante non détecté	ZSO
Chambre 2		Enduit / Peinture	Enduit plâtreux blanc en vrac + peinture non séparable	447LAD0302P007	Mur D	BON ETAT	Amiante non détecté	ZSO
Dégagement		Enduit / Peinture	Enduit plâtreux blanc en vrac + peinture non séparable	447LAD0302P007	Mur A	BON ETAT	Amiante non détecté	ZSO

PIECE	ETAGE	ELEMENTS	DESCRIPTIF LABORATOIRE	Echantillon	REPERAGE	ETAT	RESULTAT	METHODE
Dégagement		Enduit / Peinture	Enduit plâtreux blanc en vrac + peinture non séparable	447LAD0302P007	Mur B	BON ETAT	Amiante non détecté	ZSO
Dégagement		Enduit / Peinture	Enduit plâtreux blanc en vrac + peinture non séparable	447LAD0302P007	Mur C	BON ETAT	Amiante non détecté	ZSO
Dégagement		Enduit / Peinture	Enduit plâtreux blanc en vrac + peinture non séparable	447LAD0302P007	Mur D	BON ETAT	Amiante non détecté	ZSO
Séjour		Enduit / Peinture	Enduit plâtreux blanc en vrac + peinture non séparable	447LAD0302P007	Mur B	BON ETAT	Amiante non détecté	ZSO
Séjour		Enduit / Peinture	Enduit plâtreux blanc en vrac + peinture non séparable	447LAD0302P007	Mur C	BON ETAT	Amiante non détecté	ZSO
Séjour		Enduit / Peinture	Enduit plâtreux blanc en vrac + peinture non séparable	447LAD0302P007	Mur D	BON ETAT	Amiante non détecté	ZSO
Chambre 1		Enduit / Peinture	Enduit plâtreux blanc en vrac + peinture non séparable	447LAD0302P007	Mur A	BON ETAT	Amiante non détecté	ZSO
Chambre 1		Enduit / Peinture	Enduit plâtreux blanc en vrac + peinture non séparable	447LAD0302P007	Mur C	BON ETAT	Amiante non détecté	ZSO
Chambre 1		Enduit / Peinture	Enduit plâtreux blanc en vrac + peinture non séparable	447LAD0302P007	Mur D	BON ETAT	Amiante non détecté	ZSO

PIECE	ETAGE	ELEMENTS	DESRIPTIF LABORATOIRE	Echantillon	REPERAGE	ETAT	RESULTAT	METHODE
Entrée		Enduit / Peinture	Enduit plâtreux blanc en vrac + peinture non séparable	447LAD0302P008	Mur D	BON ETAT	Amiante non détecté	ZSO
Chambre 2		Enduit / Peinture	Enduit plâtreux blanc en vrac + peinture non séparable	447LAD0302P008	Mur B	BON ETAT	Amiante non détecté	ZSO
Séjour		Enduit / Peinture	Enduit plâtreux blanc en vrac + peinture non séparable	447LAD0302P008	Mur A	BON ETAT	Amiante non détecté	ZSO
Chambre 1		Enduit / Peinture	Enduit plâtreux blanc en vrac + peinture non séparable	447LAD0302P008	Mur B	BON ETAT	Amiante non détecté	ZSO

ZSO : Zone de Similitude d'Ouvrage



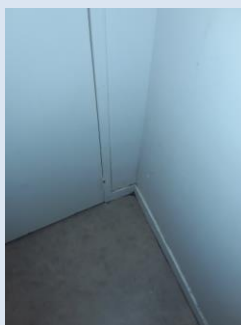




## ANNEXE 1 – PHOTOS DES ELEMENTS AMIANTES ET/OU NON AMIANTES

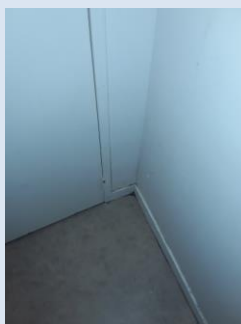
PRELEVEMENT : 447LAD0302P001			
NOM DU CLIENT	NUMERO DU DOSSIER		PIECE OU LOCAL
OPH77	447LAD0302 02/08/2018		Salle de bains
ELEMENT	DESCRIPTIF DU LABORATOIRE	DATE DE PRELEVEMENT	NOM DE L'OPERATEUR
Revêtement de sols	Revêtement souple beige	02/08/2018	ROGEZ Guillaume
LOCALISATION		RESULTAT	
Sol		Fr1:Amiante non détecté	

### EMPLACEMENT



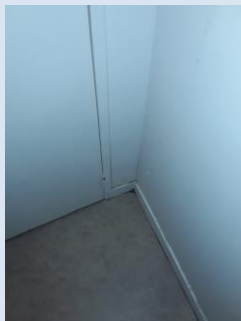
PRELEVEMENT : 447LAD0302P001			
NOM DU CLIENT	NUMERO DU DOSSIER		PIECE OU LOCAL
OPH77	447LAD0302 02/08/2018		Salle de bains
ELEMENT	DESCRIPTIF DU LABORATOIRE	DATE DE PRELEVEMENT	NOM DE L'OPERATEUR
Revêtement de sols	Colle polymère jaune avec poussières non séparable + colle bitumineuse noire en faible quantité en vrac + colle polymère blanche avec couche souple non séparable + ragréage gris en faible quantité en vrac non séparable	02/08/2018	ROGEZ Guillaume
LOCALISATION		RESULTAT	
Sol		Fr2:Amiante détecté (Chrysotile)	

### EMPLACEMENT



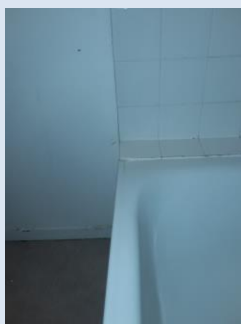
PRELEVEMENT : 447LAD0302P001			
NOM DU CLIENT	NUMERO DU DOSSIER	PIECE OU LOCAL	
OPH77	447LAD0302 02/08/2018	Salle de bains	
ELEMENT	DESCRIPTIF DU LABORATOIRE	DATE DE PRELEVEMENT	NOM DE L'OPERATEUR
Revêtement de sols	Dalle dure cassante blanche	02/08/2018	ROGEZ Guillaume
LOCALISATION		RESULTAT	
Sol		Fr3:Amiante non détecté	

EMPLACEMENT



PRELEVEMENT : 447LAD0302P002			
NOM DU CLIENT	NUMERO DU DOSSIER	PIECE OU LOCAL	
OPH77	447LAD0302 02/08/2018	Salle de bains	
ELEMENT	DESCRIPTIF DU LABORATOIRE	DATE DE PRELEVEMENT	NOM DE L'OPERATEUR
Faïence 1	Colle beige + couche plâtruse blanche non séparable + peinture non séparable + carrelage	02/08/2018	ROGEZ Guillaume
LOCALISATION		RESULTAT	
Mur B		Amiante non détecté	

EMPLACEMENT



PRELEVEMENT : 447LAD0302P003			
NOM DU CLIENT	NUMERO DU DOSSIER	PIECE OU LOCAL	
OPH77	447LAD0302 02/08/2018	Dégagement	
ELEMENT	DESCRIPTIF DU LABORATOIRE	DATE DE PRELEVEMENT	NOM DE L'OPERATEUR
Dalle de sol	Colle polymère jaune non séparable + dalle dure cassante beige + colle polymère jaune non séparable + ragréage gris non séparable	02/08/2018	ROGEZ Guillaume
LOCALISATION		RESULTAT	
Sol		Fr1:Amiante détecté (Chrysotile)	

EMPLACEMENT



PRELEVEMENT : 447LAD0302P003			
NOM DU CLIENT	NUMERO DU DOSSIER	PIECE OU LOCAL	
OPH77	447LAD0302 02/08/2018	Dégagement	
ELEMENT	DESCRIPTIF DU LABORATOIRE	DATE DE PRELEVEMENT	NOM DE L'OPERATEUR
Dalle de sol	Revêtement souple marron	02/08/2018	ROGEZ Guillaume
LOCALISATION		RESULTAT	
Sol		Fr2:Amiante non détecté	

EMPLACEMENT



PRELEVEMENT : 447LAD0302P004			
NOM DU CLIENT	NUMERO DU DOSSIER	PIECE OU LOCAL	
OPH77	447LAD0302 02/08/2018	Chambre 2	
ELEMENT	DESCRIPTIF DU LABORATOIRE	DATE DE PRELEVEMENT	NOM DE L'OPERATEUR
Dalle de sol	Matériau compact gris hétérogène	02/08/2018	ROGEZ Guillaume
LOCALISATION		RESULTAT	
Sol		Fr1:Amiante non détecté	

EMPLACEMENT



PRELEVEMENT : 447LAD0302P004			
NOM DU CLIENT	NUMERO DU DOSSIER	PIECE OU LOCAL	
OPH77	447LAD0302 02/08/2018	Chambre 2	
ELEMENT	DESCRIPTIF DU LABORATOIRE	DATE DE PRELEVEMENT	NOM DE L'OPERATEUR
Dalle de sol	Dalle dure cassante beige + colle polymère jaune non séparable + ragréage gris non séparable + sous couche de ragréage blanche non séparable	02/08/2018	ROGEZ Guillaume
LOCALISATION		RESULTAT	
Sol		Fr2:Amiante détecté (Chrysotile)	

EMPLACEMENT



PRELEVEMENT : 447LAD0302P005			
NOM DU CLIENT	NUMERO DU DOSSIER	PIECE OU LOCAL	
OPH77	447LAD0302 02/08/2018	Salle de bains	
ELEMENT	DESCRIPTIF DU LABORATOIRE	DATE DE PRELEVEMENT	NOM DE L'OPERATEUR
Enduit / Peinture	Enduit plâtreux blanc en vrac + peintures multiples non séparable	02/08/2018	ROGEZ Guillaume
LOCALISATION		RESULTAT	
Mur A		Amiante non détecté	

EMPLACEMENT



PRELEVEMENT : 447LAD0302P006			
NOM DU CLIENT	NUMERO DU DOSSIER	PIECE OU LOCAL	
OPH77	447LAD0302 02/08/2018	Cuisine	
ELEMENT	DESCRIPTIF DU LABORATOIRE	DATE DE PRELEVEMENT	NOM DE L'OPERATEUR
Enduit / Peinture	Enduit plâtreux blanc en vrac + peinture non séparable	02/08/2018	ROGEZ Guillaume
LOCALISATION		RESULTAT	
Mur B		Amiante non détecté	

EMPLACEMENT



PRELEVEMENT : 447LAD0302P007			
NOM DU CLIENT	NUMERO DU DOSSIER	PIECE OU LOCAL	
OPH77	447LAD0302 02/08/2018	Entrée	
ELEMENT	DESCRIPTIF DU LABORATOIRE	DATE DE PRELEVEMENT	NOM DE L'OPERATEUR
Enduit / Peinture	Enduit plâtreux blanc en vrac + peinture non séparable	02/08/2018	ROGEZ Guillaume
LOCALISATION		RESULTAT	
Mur C		Amiante non détecté	
EMPLACEMENT			
			

PRELEVEMENT : 447LAD0302P008			
NOM DU CLIENT	NUMERO DU DOSSIER	PIECE OU LOCAL	
OPH77	447LAD0302 02/08/2018	Séjour	
ELEMENT	DESCRIPTIF DU LABORATOIRE	DATE DE PRELEVEMENT	NOM DE L'OPERATEUR
Enduit / Peinture	Enduit plâtreux blanc en vrac + peinture non séparable	02/08/2018	ROGEZ Guillaume
LOCALISATION		RESULTAT	
Mur A		Amiante non détecté	
EMPLACEMENT			
			



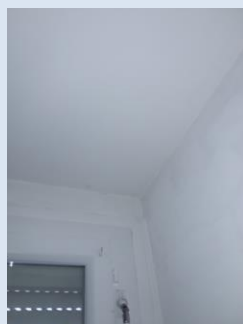
PRELEVEMENT : 447LAD0302P009			
NOM DU CLIENT	NUMERO DU DOSSIER	PIECE OU LOCAL	
OPH77	447LAD0302 02/08/2018	Cuisine	
ELEMENT	DESCRIPTIF DU LABORATOIRE	DATE DE PRELEVEMENT	NOM DE L'OPERATEUR
Enduit / Peinture	Enduit plâtreux blanc en vrac + peintures multiples non séparable	02/08/2018	ROGEZ Guillaume
LOCALISATION		RESULTAT	
Plafond		Amiante non détecté	

EMPLACEMENT



PRELEVEMENT : 447LAD0302P010			
NOM DU CLIENT	NUMERO DU DOSSIER	PIECE OU LOCAL	
OPH77	447LAD0302 02/08/2018	Chambre 2	
ELEMENT	DESCRIPTIF DU LABORATOIRE	DATE DE PRELEVEMENT	NOM DE L'OPERATEUR
Enduit / Peinture	Enduit plâtreux blanc en vrac + peinture non séparable	02/08/2018	ROGEZ Guillaume
LOCALISATION		RESULTAT	
Plafond		Amiante non détecté	

EMPLACEMENT



PRELEVEMENT : 447LAD0302P011			
NOM DU CLIENT	NUMERO DU DOSSIER		PIECE OU LOCAL
OPH77	447LAD0302 02/08/2018		Dégagement
ELEMENT	DESCRIPTIF DU LABORATOIRE	DATE DE PRELEVEMENT	NOM DE L'OPERATEUR
Peinture	Peintures multiples + bois en lamelles en faible quantité non séparable	02/08/2018	ROGEZ Guillaume
LOCALISATION		RESULTAT	
Boiseries		Amiante non détecté	
EMPLACEMENT			



## ANNEXE 3 – PROCES VERBAUX D'ANALYSES



Parc Edonia - Bât. R - Rue de la Terre Adélie - CS n° 66862  
35768 SAINT-GREGOIRE CEDEX  
Tel : 02.99.35.41.41  
Fax : 02.99.35.41.42  
www.itga.fr

Accréditation n° 1-5967



Liste des sites et portées disponibles sur [www.cofrac.fr](http://www.cofrac.fr)

L'accréditation du COFRAC atteste de la compétence des laboratoires pour les seuls essais couverts par l'accréditation qui sont identifiés par le symbole :

### RAPPORT SYNTHÉTIQUE D'ANALYSE NUMÉRO IT0718-82805 EN DATE DU 09/08/2018 RECHERCHE ET IDENTIFICATION D'AMIANTE SUR PRELEVEMENT(S) DE MATERIAU(X)

*Ce rapport ne concerne que les échantillons soumis à l'analyse.*

Client : AGENCE EHI IDF (COMPTE MATERIAUX)- EXPERT HABITAT & INDUSTRIE INGENIERIE 2 rue Traversière 78580 LES ALLUETS LE ROI	Réf. Commande ITGA : IT0718-82805 Réf. Commande Client : 447LAD0302-01
---	---

Prélèvement(s) : Reçu au laboratoire le : 06/08/2018

Préparation(s) : Effectuée de façon à être représentative de l'échantillon

- Pour une analyse au Microscope Optique à Lumière Polarisée (MOLP) : pas de traitement thermique ou mécanique
- ou
- Pour une analyse au Microscope Electronique à Transmission Analytique (META) : broyage mécanique, récupération de poussières sur grille de microscope électronique (méthode interne IT 085 ou IT 286)

Technique Analytique(s) : Microscopie Optique à Lumière Polarisée (méthode guide HSG 248 - appendice 2)

- ou
- Microscopie Electronique à Transmission Analytique (parties pertinentes de la norme NF X 43-050)

Résultat(s) :

Fraction analysée	Technique analytique	Nb de préparations	Date d'analyse	Résultat / Type d'amiante
Réf dossier client : 447LAD0302-01 - 18 ALLEE DES HETRES POURPRES 77400 LAGNY SUR MARNE Réf échantillon client : 447LAD0302P001 / LOGEMENTS COLLECTIFS - - - / Salle de bains Sol Revêtement de sols				Réf échantillon ITGA : IT071808-10026 Description ITGA : Revêtement souple beige / Colle polymère jaune avec poussières / Dalle dure cassante blanche / Colle bitumineuse noire en faible quantité en vrac / Colle polymère blanche avec couche souple / Ragréage gris en faible quantité en vrac
▸ Revêtement souple beige	META	1	09/08/2018	Amiante non détecté / -
▸ Colle polymère jaune avec poussières non séparable + colle bitumineuse noire en faible quantité en vrac + colle polymère blanche avec couche souple non séparable + ragréage gris en faible quantité en vrac non séparable	MOLP	1	08/08/2018	Présence de fibres d'amiante / Chrysotile
▸ Dalle dure cassante blanche	META	2	09/08/2018	Amiante non détecté / -

Validé par : Delphine JOSSET - Analyste

La reproduction de ce rapport n'est autorisée que sous sa forme intégrale ; ce rapport ne doit pas être reproduit partiellement sans l'approbation du laboratoire.

Sauf demande particulière et écrite du client, les échantillons sont conservés pendant 6 mois et les rapports pendant 2 ans.

DTA 164-01 rev 03

Page 1/3

**RAPPORT SYNTHÉTIQUE D'ANALYSE NUMÉRO IT0718-82805 EN DATE DU 09/08/2018**  
**RECHERCHE ET IDENTIFICATION D'AMIANTE SUR PRELEVEMENT(S) DE MATERIAU(X)**

Fraction analysée	Technique analytique	Nb de préparations	Date d'analyse	Résultat / Type d'amiante
Réf dossier client : 447LAD0302-01 - 18 ALLEE DES HETRES POURPRES 77400 LAGNY SUR MARNE Réf échantillon client : 447LAD0302P002 / LOGEMENTS COLLECTIFS - - - / Salle de bains Mur B Falence 1				Réf échantillon ITGA : IT071808-10027 Description ITGA : Colle beige / Couche plâtruse blanche / Peinture / Carrelage
▶ Colle beige + couche plâtruse blanche non séparable + peinture non séparable + carrelage	META	1	09/08/2018	Amiante non détecté / -
Réf dossier client : 447LAD0302-01 - 18 ALLEE DES HETRES POURPRES 77400 LAGNY SUR MARNE Réf échantillon client : 447LAD0302P003 / LOGEMENTS COLLECTIFS - - - / Dégagement Sol Dalle de sol				Réf échantillon ITGA : IT071808-10028 Description ITGA : Revêtement souple marron / Colle polymère jaune / Dalle dure cassante beige / Colle polymère jaune / Ragréage gris
▶ Colle polymère jaune non séparable + dalle dure cassante beige + colle polymère jaune non séparable + ragréage gris non séparable	META	1	09/08/2018	Présence de fibres d'amiante / Chrysotile
▶ Revêtement souple marron	META	3	09/08/2018	Amiante non détecté / -
Réf dossier client : 447LAD0302-01 - 18 ALLEE DES HETRES POURPRES 77400 LAGNY SUR MARNE Réf échantillon client : 447LAD0302P004 / LOGEMENTS COLLECTIFS - - - / Chambre 2 Sol Dalle de sol				Réf échantillon ITGA : IT071808-10029 Description ITGA : Dalle dure cassante beige / Colle polymère jaune / Ragréage gris / Sous couche de ragréage blanche / Matériau compact gris hétérogène
▶ Matériau compact gris hétérogène	META	1	09/08/2018	Amiante non détecté / -
▶ Dalle dure cassante beige + colle polymère jaune non séparable + ragréage gris non séparable + sous couche de ragréage blanche non séparable	META	3	09/08/2018	Présence de fibres d'amiante / Chrysotile
Réf dossier client : 447LAD0302-01 - 18 ALLEE DES HETRES POURPRES 77400 LAGNY SUR MARNE Réf échantillon client : 447LAD0302P005 / LOGEMENTS COLLECTIFS - - - / Salle de bains Mur A Enduit Peinture				Réf échantillon ITGA : IT071808-10030 Description ITGA : Enduit plâtreux blanc en vrac / Peintures multiples
▶ Enduit plâtreux blanc en vrac + peintures multiples non séparable	META	1	09/08/2018	Amiante non détecté / -
Réf dossier client : 447LAD0302-01 - 18 ALLEE DES HETRES POURPRES 77400 LAGNY SUR MARNE Réf échantillon client : 447LAD0302P006 / LOGEMENTS COLLECTIFS - - - / Cuisine Mur B Enduit Peinture				Réf échantillon ITGA : IT071808-10031 Description ITGA : Enduit plâtreux blanc en vrac / Peinture
▶ Enduit plâtreux blanc en vrac + peinture non séparable	META	1	09/08/2018	Amiante non détecté / -
Réf dossier client : 447LAD0302-01 - 18 ALLEE DES HETRES POURPRES 77400 LAGNY SUR MARNE Réf échantillon client : 447LAD0302P007 / LOGEMENTS COLLECTIFS - - - / Entrée Mur C Enduit Peinture				Réf échantillon ITGA : IT071808-10032 Description ITGA : Enduit plâtreux blanc en vrac / Peinture
▶ Enduit plâtreux blanc en vrac + peinture non séparable	META	1	09/08/2018	Amiante non détecté / -

La reproduction de ce rapport n'est autorisée que sous sa forme intégrale : ce rapport ne doit pas être reproduit partiellement sans l'approbation du laboratoire.

Sauf demande particulière et écrite du client, les échantillons sont conservés pendant 6 mois et les rapports pendant 2 ans.

DTA 164-01 rev 03

Page 2/3

**RAPPORT SYNTHÉTIQUE D'ANALYSE NUMÉRO IT0718-82805 EN DATE DU 09/08/2018  
RECHERCHE ET IDENTIFICATION D'AMIANTE SUR PRELEVEMENT(S) DE MATERIAU(X)**

Fraction analysée	Technique analytique	Nb de préparations	Date d'analyse	Résultat / Type d'amiante
Ref dossier client : 447LAD0302-01 - 18 ALLEE DES HETRES POURPRES 77400 LAGNY SUR MARNE Ref échantillon client : 447LAD0302P008 / LOGEMENTS COLLECTIFS - - - / Séjour Mur A Enduit Peinture				Ref échantillon ITGA : IT071808-10033 Description ITGA : Enduit plâtreux blanc en vrac / Peinture
▶ Enduit plâtreux blanc en vrac + peinture non séparable	META	1	09/08/2018	Amiante non détecté / -
Ref dossier client : 447LAD0302-01 - 18 ALLEE DES HETRES POURPRES 77400 LAGNY SUR MARNE Ref échantillon client : 447LAD0302P009 / LOGEMENTS COLLECTIFS - - - / Cuisine Plafond Enduit Peinture				Ref échantillon ITGA : IT071808-10034 Description ITGA : Enduit plâtreux blanc en vrac / Peintures multiples
▶ Enduit plâtreux blanc en vrac + peintures multiples non séparable	META	1	09/08/2018	Amiante non détecté / -
Ref dossier client : 447LAD0302-01 - 18 ALLEE DES HETRES POURPRES 77400 LAGNY SUR MARNE Ref échantillon client : 447LAD0302P010 / LOGEMENTS COLLECTIFS - - - / Chambre 2 Plafond Enduit Peinture				Ref échantillon ITGA : IT071808-10035 Description ITGA : Enduit plâtreux blanc en vrac / Peinture
▶ Enduit plâtreux blanc en vrac + peinture non séparable	META	1	09/08/2018	Amiante non détecté / -
Ref dossier client : 447LAD0302-01 - 18 ALLEE DES HETRES POURPRES 77400 LAGNY SUR MARNE Ref échantillon client : 447LAD0302P011 / LOGEMENTS COLLECTIFS - - - / Dégagement Boiseries Peinture				Ref échantillon ITGA : IT071808-10036 Description ITGA : Peintures multiples / Bois en lamelles en faible quantité
▶ Peintures multiples + bois en lamelles en faible quantité non séparable	META	1	09/08/2018	Amiante non détecté / -

La reproduction de ce rapport n'est autorisée que sous sa forme intégrale : ce rapport ne doit pas être reproduit partiellement sans l'approbation du laboratoire.


Sauf demande particulière et écrite du client, les échantillons sont conservés pendant 6 mois et les rapports pendant 2 ans.

DTA 164-01 rev 03

Page 3/3



ATTESTATION(S)



**réinventons / notre métier AXA**

**Votre attestation Responsabilité Civile**

AXA France IARD atteste que :

**EXPERT HABITAT ET INDUSTRIE INGENIERIE**  
21 ROUTE D'ALBERT  
62450 AVESNES LES BAPAUME

Est titulaire du contrat d'assurance n° 10063271004 ayant pris effet le 01/03/2018.  
Ce contrat garantit les conséquences pécuniaires de la Responsabilité civile pouvant lui incomber du fait de l'exercice des activités suivantes :

DIAGNOSTICS TECHNIQUES IMMOBILIERS OBLIGATOIRES, REALISES DANS LE CADRE DE LA CONSTITUTION DU DOSSIER TECHNIQUE IMMOBILIER ET/ OU AUTRES MISSIONS REALISEES EN DEHORS DU DOSSIER TECHNIQUE, TELS QUE FIGURANT DANS LA LISTE LIMITATIVE CI-DESSOUS :

ETAT MENTIONNANT LA PRESENCE OU L'ABSENCE DE MATERIAUX CONTENANT DE L'AMIANTE

DIAGNOSTIC TECHNIQUE AMIANTE  
DIAGNOSTIC AMIANTE PARTIES PRIMITIVES  
CONTROLE PERIODIQUE (AMIANTE)  
CONTROLE VISUEL APRES TRAVAUX (PLOMB - AMIANTE)  
REPERAGE AMIANTE AVANT/ APRES TRAVAUX ET DEMOLITION  
REPERAGE AMIANTE ET D'HAP SUR SURFACE BITUMEE ET ENROBES  
DIAGNOSTIC PLOMB DANS L'EAU  
CONSTAT DES RISQUES D'EXPOSITION AU PLOMB (CREP)  
DIAGNOSTIC DE RISQUE D'INTOXICATION AU PLOMB DANS LES PEINTURES (DRIPP)  
RECHERCHE DE PLOMB AVANT TRAVAUX / DEMOLITION  
ETAT RELATIF A LA PRESENCE DE TERMITES  
ETAT PARASITAIRE (MERULES, VRILLETES, LYCTUS)  
INFORMATION SUR LA PRESENCE DE RISQUE DE MERULE (LOI ALUR)  
MESURAGE LOI CARREZ ET LOI BOUTIN  
CALCULS DES MILLIEMES - TANTIEMES DE COPROPRIETE ET REALISATION DE PLANS ASSOCIES SELON LES TEXTES SUIVANTS : LOI 65-557 DU 10 JUILLET 1965, DECRET 67-223 DU 17 MARS 1967, DECRET 2004-479 du 27 mai 2004 ET SUIVANTS FIXANT LE STATUT DE LA COPROPRIETE DES IMMEUBLES BATIS.  
ETAT DE L'INSTALLATION INTERIEURE DE GAZ  
ETAT DES RISQUES NATURELS, MINIERES ET TECHNOLOGIQUES (ENRNM)  
DIAGNOSTIC DE PERFORMANCE ENERGETIQUE  
DPE INDIVIDUEL POUR MAISONS INDIVIDUELLES, APPARTEMENTS ET LOTS TERTIAIRES AFFECTES A DES IMMEUBLES A USAGE PRINCIPAL D'HABITATION, AINSI QUE LES ATTESTATIONS DE PRISE EN COMPTE DE LA REGLEMENTATION THERMIQUE.  
ETAT DE L'INSTALLATION INTERIEURE D'ELECTRICITE.  
ETUDE REGLEMENTATION THERMIQUE 2005 ET 2012.  
DOCUMENT ETABLI A L'ISSUE DU CONTROLE DES INSTALLATIONS D'ASSAINISSEMENT NON COLLECTIF  
DIAGNOSTIC ASSAINISSEMENT AUTONOME ET COLLECTIF  
ETAT DES LIEUX LOCATIFS  
DIAGNOSTIC DE SECURITE PISCINE  
CERTIFICAT DE DECENCE ET CERTIFICAT DE TRAVAUX DE REHABILITATION  
DIAGNOSTIC POUR OBTENTION DE PRET A TAUX ZERO  
INFILTROMETRIE- MESURES DE PERMEABILITE DU BATIMENT ET DES RESEAUX AERAIQUES  
THERMOGRAPHIE INFRAROUGE  
DIAGNOSTIC RADON : UNIQUEMENT POUR MAISONS INDIVIDUELLES ET IMMEUBLES D'HABITATION, A L'EXCLUSION DES ERP.  
DIAGNOSTIC DANS LE CADRE DE LA LOI SRU AVANT MISE EN COPROPRIETE  
DIAGNOSTIC DECHETS DE CHANTIER - ARTICLES R 111-43 A R 111-49 DU CODE DE LA CONSTRUCTION ET DE L'HABITATION  
DOCUMENT UNIQUE D'EVALUATION DES RISQUES COPROPRIETE - Articles L 230 2, III, R 230-1 DU CODE DU TRAVAIL  
DIAGNOSTIC TECHNIQUE GLOBAL (DTG) POUR LES COPROPRIETES - LOI N° 2014-366 POUR L'ACCES AU LOGEMENT ET UN URBANISME RENOVE « ALUR », A L'EXCLUSION DE MISSIONS RELEVANT D'UN PROFESSIONNEL DE LA VENTE OU DE LA LOCATION DE BIENS IMMOBILIERS.  
DIAGNOSTIC ACCESSIBILITE HANDICAPES  
EXPERTISE EN VALEUR VENALE ET LOCATIVE (SOUS RESERVE D'OBTENTION DE FORMATION)  
ETAT DESCRIPTIF DE DIVISION

**La garantie Responsabilité civile professionnelle s'exerce à concurrence de 5 000 000 € par année d'assurance.**

La présente attestation est valable du 01/03/2018 au 01/01/2019 et ne peut engager l'assureur au-delà des limites et conditions du contrat auquel elle se réfère.  
Ce contrat permet à l'assuré de satisfaire à l'obligation d'assurance de responsabilité civile professionnelle résultant des dispositions de l'article R271-2 du Code de la Construction et de l'Habitat (décret n° 2006-1114 du 5 septembre 2006 relatif aux diagnostics techniques immobiliers) pour l'établissement des documents visés à l'article L271-4 dudit Code.  
L'assuré doit être titulaire d'une certification de compétence en cours de validité délivrée par un organisme accrédité dans le domaine de la construction ou employer des salariés ou être constitué de personnes physiques qui disposent de ladite certification de compétence en cours de validité pour l'établissement des documents visés aux articles L271-4 et L134-1 du code de la Construction et de l'Habitat.  
A défaut la garantie n'est pas acquise.

Le présent document, établi par AXA, est valable jusqu'au 01/01/2019 sous réserve du paiement des cotisations. Il a pour objet d'attester l'existence d'un contrat. Il ne constitue toutefois pas une présomption d'application des garanties et ne peut engager AXA au-delà des clauses, conditions et limites du contrat auquel il se réfère. Les exceptions de garantie opposables au souscripteur le sont également aux bénéficiaires de l'indemnité (résiliation, nullité, règle proportionnelle, exclusions, déchéances, ...).

Toute adjonction autre que le cachet et la signature du représentant de la Société est réputée non écrite.

Fait à Pessac, le 15/02/2018 - Pour la Compagnie,

**VD ASSOCIES**  
81, Bd Pierre Premier  
33110 LE BOUSCAT  
RCS 794 672 238 ORIAS : 13010220  
Tél. : 05 56 30 95 75

PEFC 10-31-1483 / Contrôle PEFC  
UNE REPART 22 20105 861

CERTIFICAT DE COMPETENCES



**Certificat**  
 Attribué à  
**Monsieur Guillaume ROGEZ**

Bureau Veritas Certification certifie que les compétences de la personne mentionnée ci-dessus répondent aux exigences des arrêtés relatifs aux critères de certification de compétences ci-dessous pris en application des articles L271-6 et R 271.1 du Code de la Construction et de l'Habitation et relatifs aux critères de compétence des personnes physiques réalisant des dossiers de diagnostics techniques tels que définis à l'article L271-4 du code précité.

DOMAINES TECHNIQUES			
	Références des arrêtés	Date de Certification originale	Validité du certificat*
<b>Amiante sans mention</b>	Arrêté du 25 juillet 2016 définissant les critères de certification des compétences des personnes physiques opérateurs de repérages, d'évaluation périodique de l'état de conservation des matériaux et produits contenant de l'amiante, et d'examen visuel après travaux dans les immeubles bâtis et les critères d'accréditation des organismes de certification	09/10/2017	08/10/2022
<b>Electricité</b>	Arrêté du 8 juillet 2008 modifié définissant les critères de certification des compétences des personnes physiques réalisant l'état de l'installation intérieure d'électricité et les critères d'accréditation des organismes de certification	25/10/2017	24/10/2022
<b>Gaz</b>	Arrêté du 6 avril 2007 modifié définissant les critères de certification des compétences des personnes physiques réalisant l'état de l'installation intérieure de gaz et les critères d'accréditation des organismes de certification	25/10/2017	24/10/2022
<b>Plomb sans mention</b>	Arrêté du 21 novembre 2006 modifié définissant les critères de certification des compétences des personnes physiques opérateurs des constats de risque d'exposition au plomb, des diagnostics du risque d'intoxication par le plomb des peintures ou des contrôles après travaux en présence de plomb, et les critères d'accréditation des organismes de certification	09/10/2017	08/10/2022
<b>Termites métropole</b>	Arrêté du 30 octobre 2006 modifié définissant les critères de certification des compétences des personnes physiques réalisant l'état relatif à la présence de termites dans le bâtiment et les critères d'accréditation des organismes de certification	09/10/2017	08/10/2022

Date : 25/10/2017

*Jacques MATHÉLON - Directeur Général*

Numéro de certificat : 8073002

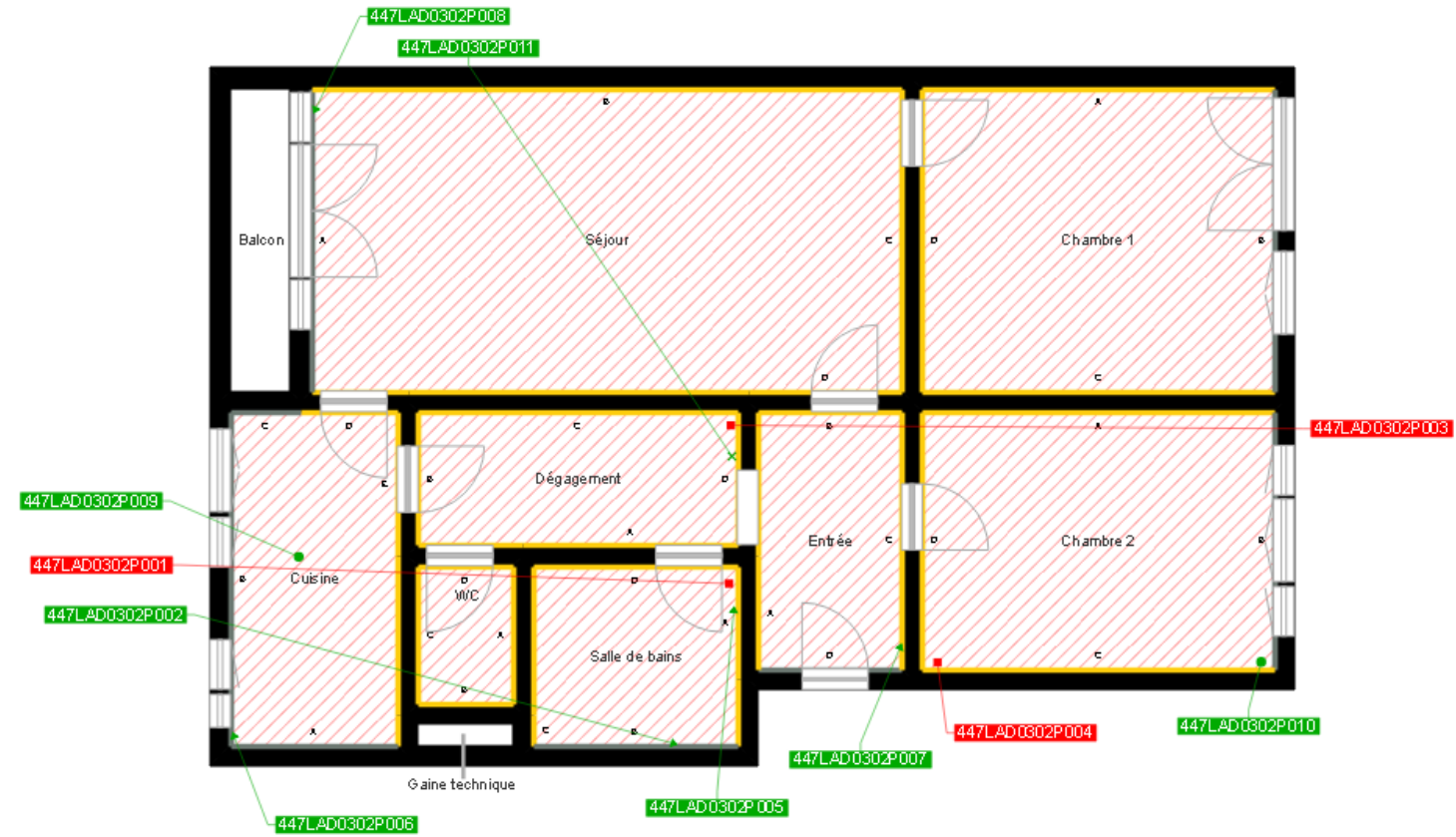
\* Sous réserve du respect des dispositions contractuelles et des résultats positifs des surveillances réalisées, ce certificat est valable jusqu'au : voir ci-dessus

Des informations supplémentaires concernant le périmètre de ce certificat ainsi que l'applicabilité des exigences du référentiel peuvent être obtenues en consultant l'organisme.  
 Pour vérifier la validité de ce certificat, vous pouvez aller sur [www.bureauveritas.fr/certification-diag](http://www.bureauveritas.fr/certification-diag)

Adresse de l'organisme certificateur : Bureau Veritas Certification France  
 60, avenue du Général de Gaulle – Immeuble Le Guillaumet - 92046 Paris La Defense





	Murs périphériques / Plaques de plâtre
	Murs Bois
	Murs Brique
	Murs Béton brut
	Cloisons Plaques de plâtre
	Murs carreaux de plâtre
	Murs Béton / Enduit
	Murs porteurs et/ou mur de refend / Plaques de plâtre
	Murs périphériques / Doublage (plaque de plâtre + isolant)
	Torchis
	Murs Amiantés
	Murs Brique / Enduit
	Murs Brique plâtrière
	Murs Pierre

	Prélèvements de sol amiantés
	Prélèvements de sol non amiantés
	Prélèvements de plafonds amiantés
	Prélèvements de plafonds non amiantés
	Prélèvements de murs amiantés
	Prélèvements de murs non amiantés
	Autres types de prélèvements amiantés
	Autres types de prélèvements non amiantés
	Sol amianté
	Plafond amianté
	Sol et Plafond amiantés